

# LIVRET D'ACCUEIL

## DES NOUVEAUX PARENTS



**MFR**  
CULTIVONS LES RÉUSSITES



Dominique RAVON, président  
de l'Union Nationale des MFR



Vidéo  
Mot d'accueil  
du Président  
de l'Union

## ÉDITO

Le livret d'**Accueil Nouveaux Parents** a pour ambition de permettre aux parents de **comprendre ce qu'est une MFR** : comment on travaille, le rôle de chacun, avec qui ? comment ? ... . C'est une première étape pour rassurer les nouveaux parents, leur donner confiance et surtout leur montrer qu'ils **ont un rôle à jouer**. En tant qu'adhérent, ils peuvent participer, ont un "droit de regard sur ce qui se passe" avec une vision collective.

Mais surtout, le plus important, à ce stade de l'arrivée à la MFR, c'est qu'ils comprennent qu'ils ont un **droit de paroles**.

Le mouvement MFR permet de **faire vivre des expériences** et ce vécu permet de comprendre mais aussi de "faire grandir les parents".

Ce livret a aussi pour intention de leur **donner envie** de s'engager et de leur montrer comment.

## SOMMAIRE DU LIVRET



**C'EST QUOI UNE MFR ?**



**AVEC QUI ?**



**LA FORMATION EN MFR**



**POUVOIR D'AGIR**



# C'EST QUOI UNE MFR ?

En choisissant une MFR, vous avez opté pour un parcours de **formation par alternance**.

Votre enfant va ainsi :

- **Découvrir le monde professionnel** et passer au moins la moitié du temps en milieu professionnel.
- Réfléchir et construire progressivement **son projet professionnel et personnel**
- Acquérir des **compétences** humaines, citoyennes et professionnelles
- Obtenir une **qualification**.





# C'EST QUOI UNE MFR ?

## L'APPRENTISSAGE DE LA CITOYENNETÉ

Les jeunes accueillis doivent aussi faire l'apprentissage de la citoyenneté, du **savoir-vivre ensemble**, de la prise de **responsabilité progressive** pour devenir responsable et autonome. La démarche de **mise en projets concrets** est favorisée avec cette intention.

L'**INTERNAT** fait partie intégrante de leur **projet éducation**, car il est un **espace privilégié** de travail, de relations entre jeunes, d'ouverture socio-culturelle, un lieu incontesté d'apprentissage de la vie en collectivité.

## Le saviez-vous ?

En inscrivant votre enfant à la MFR, vous avez fait le choix d'une association familiale qui souhaite s'engager dans la formation des personnes et le développement de leur territoire.

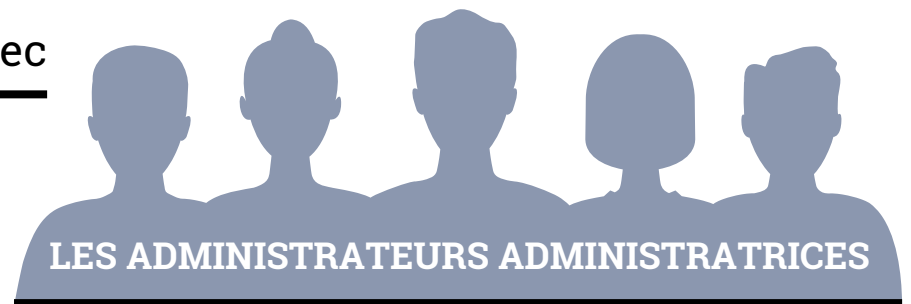
Espace famille



**LE PROJET DES MFR C'EST PRÉPARER  
L'AVENIR DES GÉNÉRATIONS FUTURES  
AVEC DES JEUNES OPTIMISTES PORTANT  
UN REGARD LUCIDE SUR LE MONDE.**

# L'ÉQUIPE DE LA MAISON FAMILIALE RURALE

En collaboration avec



## Métiers de la pédagogie et de l'éducation

(ex : moniteur, auxiliaire de vie scolaire, ...)

## Métiers de la direction

(ex : directrice, adjoint de direction, ...)

## Métiers de l'administration

(ex : Chargée de développement, Comptable, ...)

## Métiers de la vie résidentielle

(ex : maîtresse de maison agent de restauration, animateur et surveillant d'internat, ...)

**UNE ÉQUIPE PÉDAGOGIQUE ET ÉDUCATIVE** qui accompagne le projet de chacun. Leur action se caractérise par **une autre manière d'enseigner**, une **attitude d'écoute**, des **relations** soutenues **avec les parents**, les **jeunes** et les **maîtres de stage/apprentissage**. Ils ont le souci de guider chacun, d'entraîner le groupe en faisant preuve de rigueur dans la formation tout en laissant la place à la prise de responsabilités. Ils travaillent en collaboration avec les membres du conseil d'administration.

# RÉALISER QUE CHACUN A SA PLACE DANS LA FORMATION

Chacun s'engage dans une relation étroite, élément indispensable à l'accompagnement.

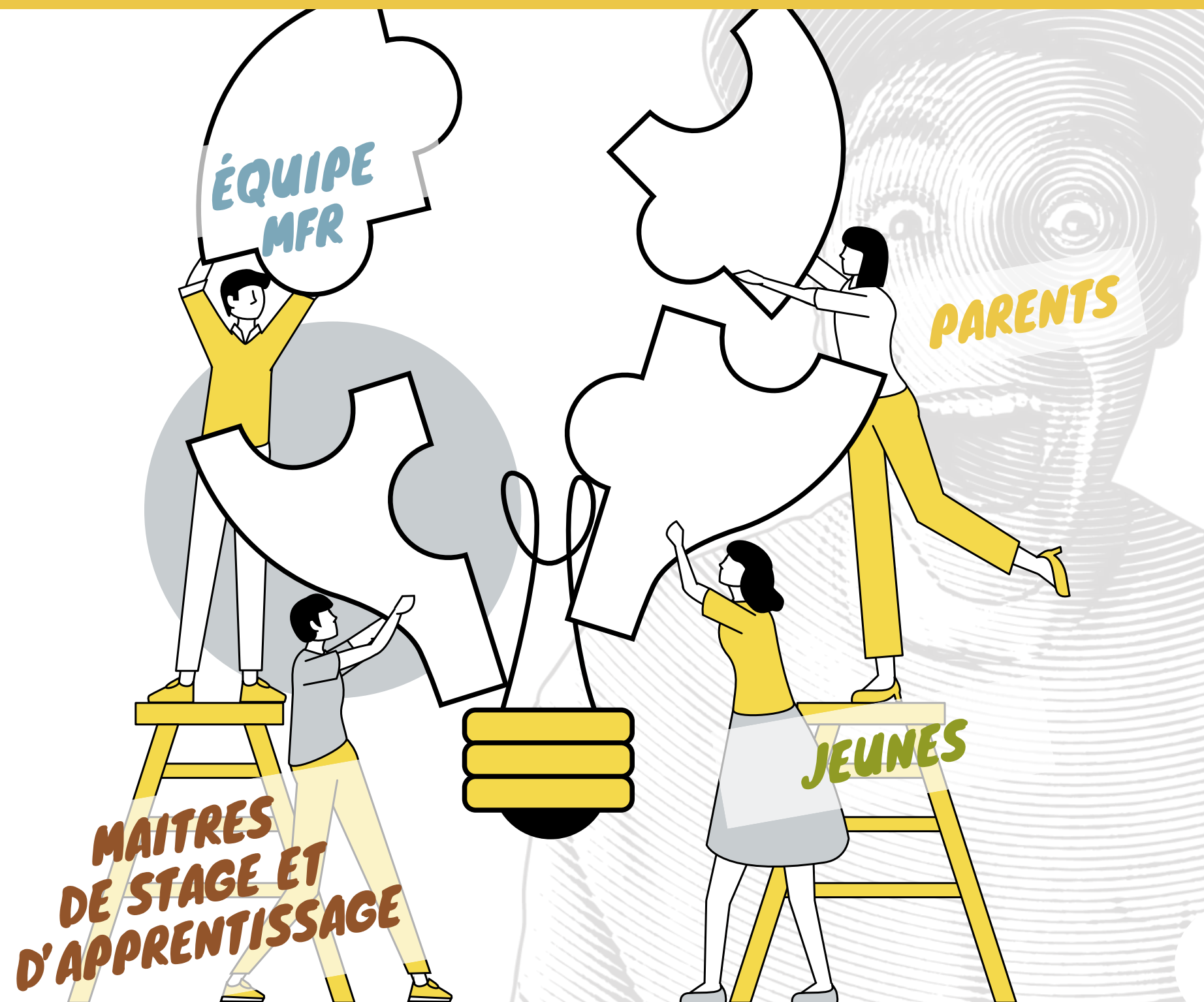
Sont privilégiés :

- le dialogue et l'écoute,
- le respect des uns et des autres,
- la complémentarité : chacun doit savoir quel est son rôle et comment il peut l'assurer au mieux.

Les **partenaires de la formation** : les maîtres de stage ou d'apprentissage, l'équipe pédagogique et éducative, les parents.

La MFR s'engage à favoriser un **climat de confiance** entre ces différents partenaires.

Les MFR savent par expérience que la pédagogie de l'alternance n'est envisageable qu'avec **la participation des parents**.



# COMPRENDRE LA PÉDAGOGIE DE L'ALTERNANCE SPÉCIFIQUE AUX MFR



## Le saviez-vous ?

Le **plan d'étude** est un questionnaire élaboré à la MFR par les jeunes pour préparer chaque séjour en milieu socioprofessionnel. Les jeunes répondent à ces questions avec l'aide du maître de stage, de la famille et réalisent leur étude d'alternance. Au retour à la MFR, cette étude sera exploitée dans les activités pédagogiques.

1

La pédagogie de l'alternance favorise la motivation et s'appuie sur le potentiel de toute personne en formation.

2

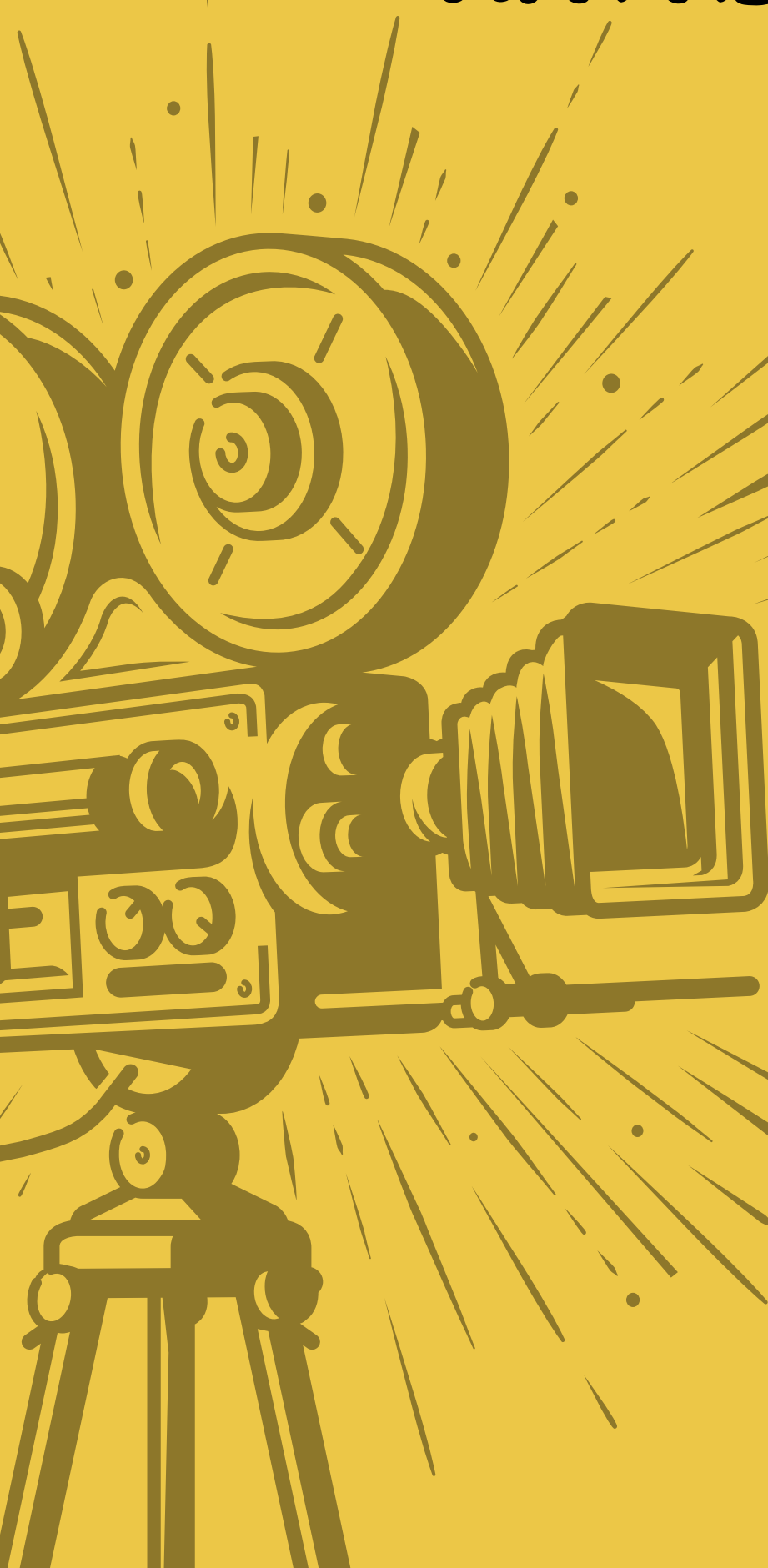
Il s'agit de développer le pouvoir d'agir des jeunes en tant que citoyen.

3

Des temps spécifiques dans la semaine sont consacrés :

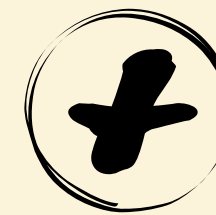
- à valoriser le vécu du jeune,
- réfléchir en groupe,
- construire son savoir à partir du partage d'expérience,
- et s'exercer à la prise de responsabilité.

# **MFR REGARDS : ÉDUCATION ET FORMATION MFR**



**LE SYSTÈME ÉDUCATIF MFR  
ET SES PLUS-VALUES**

**Le système éducatif MFR  
et ses plus-values**



**de vidéos sur  
ce thème ?  
Cliquez ici !**



# SE MOBILISER POUR ACCOMPAGNER SON ENFANT

## COMMENT PARTICIPER ?

- Accompagner le nouveau rythme vécu par votre enfant en prenant par exemple connaissance du carnet de liaison MFR,
- L'aider dans le choix, l'organisation de son stage et dans la gestion de son temps (assiduité, ponctualité ...),
- Prendre un temps pour échanger avec lui sur les études d'alternance et plus particulièrement de celles qui prennent appui sur la vie locale ou familiale,
- Se mobiliser sur les temps proposés par la MFR.

## Le saviez-vous ?

Le **carnet de liaison** est un outil de relation qui facilite la communication entre la famille, le jeune, le maître de stage/apprentissage et l'équipe de moniteurs. Il recense les activités réalisées à la MFR et en entreprise. Il permet à chacun d'exprimer son ressenti dans les différents lieux (stage, lieu de formation, ...)



## QUELQUES ATTITUDES À PRIVILÉGIER

1

**Accompagner les expériences** (à la MFR, en milieu socioprofessionnel) de votre enfant.

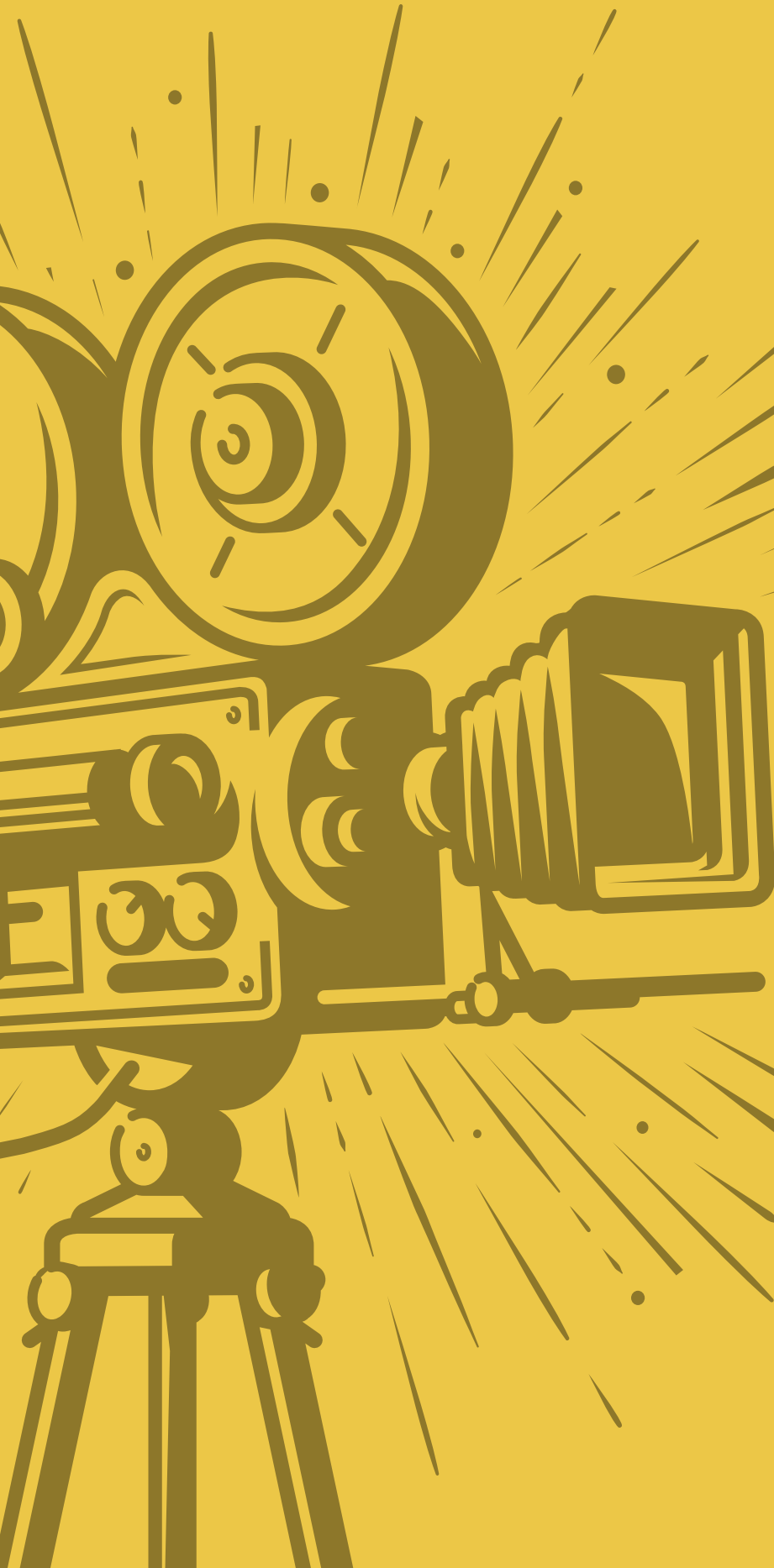
2

**S'intéresser à la formation au-delà des notes** comme par exemple les aspirations, les motivations ...

3

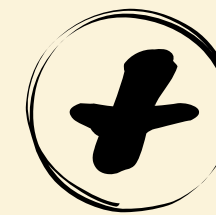
Saisir toutes les occasions pour **établir une relation avec les adultes** (membre de l'équipe et autres familles) et **enrichir le dialogue** (café d'accueil, rencontre individuelle, appel téléphonique, visite...).

# MFR REGARDS : L'ENGAGEMENT DES PARENTS EN MFR

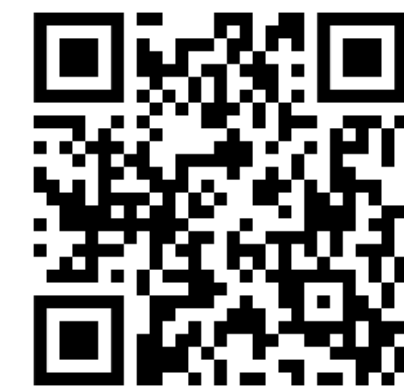


LA PARTICIPATION DES JEUNES  
À LA VIE ASSOCIATIVE

**La participation des jeunes  
à la vie associative**



**de vidéos sur  
ce thème ?  
Cliquez ici !**

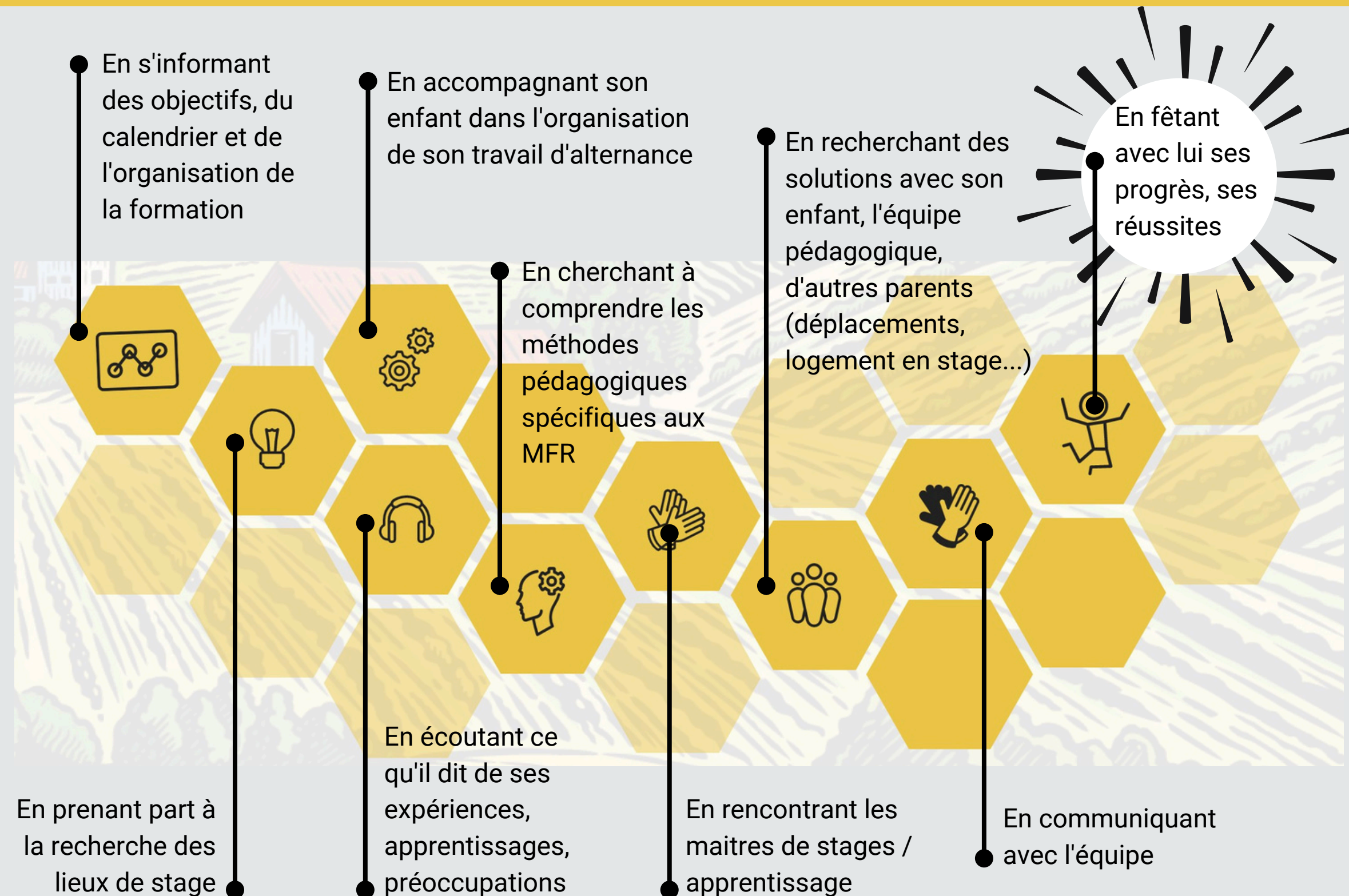


# PARTAGER ET AGIR ENSEMBLE POUR SON ENFANT

## CHAQUE PARENT PEUT PARTICIPER À LA VIE DE LA MFR...

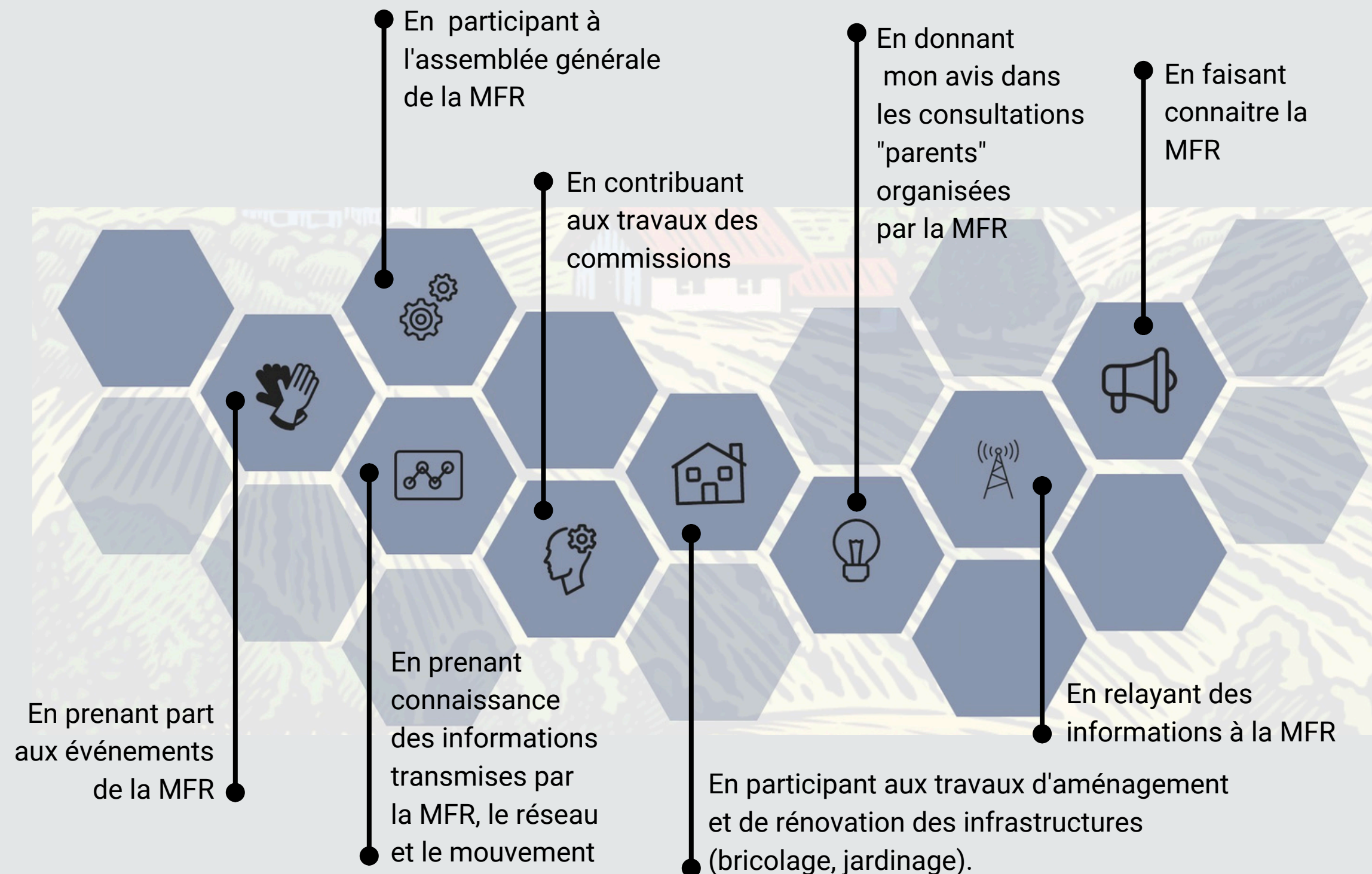
### CHAQUE PARENT EST INVITÉ À PARTICIPER :

- aux réunions (avant la rentrée et en cours d'année),
- à l'Assemblée Générale,
- aux activités conviviales organisées par la Maison Familiale.





# ***PARTAGER ET AGIR ENSEMBLE POUR LA MFR***



# PARTAGER ET AGIR ENSEMBLE DANS UN MOUVEMENT



## UN MAGAZINE À DESTINATION DES FAMILLES



## DES CONGRÈS NATIONAUX ET EN RÉGION



## Le saviez-vous ?

La carte d'adhérent vous permet de participer au conseil d'administration et devenir administrateur de la MFR



ASSEMBLÉE  
GÉNÉRALE  
MFR  
2022

14

# UN RÉSEAU NATIONAL

UNE MFR, C'EST UNE ASSOCIATION QUI S'INSCRIT DANS UN MOUVEMENT NATIONAL AVEC UNE UNION NATIONALE ET ...

**430**

ASSOCIATIONS  
MFR

**60**

FÉDÉRATIONS  
MFR

**35 000**

ADULTES EN  
FORMATION

**6 000**

ADMINISTRATEURS  
ADMINISTRATRICES  
INVESTI.E.S

**65 000**

ÉLÈVES ET  
APPRENTIS  
PAR ANNÉE

**10 500**

SALARIÉS

## RÉPARTITION GÉOGRAPHIQUE DES MFR



GUYANE



RÉUNION



GUADELOUPE



MARTINIQUE



MAYOTTE



NOUVELLE-CALÉDONIE



POLYNÉSIE FRANÇAISE

# NOTRE HISTOIRE, NOS VALEURS, L'INTERNATIONAL

## NOTRE HISTOIRE, NOTRE LÉGITIMITÉ

Les Maisons Familiales Rurales du 21ème siècle sont l'aboutissement d'une expérience originale conduite dans un **village du Lot-et-Garonne** dans le Sud-ouest de la France en **1935**. Cette année là, quelques agriculteurs inventent une formation adaptée pour compenser un système scolaire classique qui ne répond pas aux besoins de leurs enfants et de leur métier.

**1937**, ces familles se réunissent en assemblée générale et décide d'acheter un bâtiment pour y installer leur "école". Elles se **groupent en association et embauchent un formateur** : la première MFR est ainsi née !

## NOS VALEURS

### Le respect mutuel

qui se fonde sur l'accueil, la considération, la confiance, la coopération, au-delà des appartenances sociales, culturelles, territoriales...

### La réussite individuelle et collective

qui passe par l'épanouissement et le dépassement de soi.

### L'autonomie, la responsabilité et la solidarité

qui reconnaissent à chacun la capacité à contribuer au débat et à faire des choix pour se construire, développer des projets, participer au développement humain, économique et social.

## NOTRE ENGAGEMENT À L'INTERNATIONAL

22 fédérations MFR françaises sont actuellement en partenariat avec 23 mouvements MFR dans le monde : Les MFR dans le monde, c'est + de 200 en Afrique et dans l'Océan Indien et près de 80 en Amérique Latine.

